

Применение современных приборов учёта электроэнергии для решения бизнес-задач



МИПАНДР
ГРУППА КОМПАНИЙ

*Алексей АЛЕКСЕЕВ,
директор контрактного производства
АО «ПКК Миландр»,
г. Зеленоград (г. Москва)*

В следующем году исполняется 25 лет со дня основания в г. Зеленограде известной сегодня в странах ближнего и дальнего зарубежья производственно-коммерческой компании АО «ПКК Миландр». С момента создания и по сегодняшний день компания занимается организацией поставок электронных компонентов, производимых в России, странах СНГ и дальнем зарубежье в интересах предприятий электронной промышленности.

Основными видами деятельности компании «Миландр» являются: разработка интегральных микросхем с проектными нормами от 2 мкм до 0,04 мкм; организация измерений и испытаний микросхем, в том числе импортных; комплексная поставка электронных компонентов отечественного и импортного производства; разработка и поставка электронных модулей и приборов.

В настоящее время компания «Миландр» разрабатывает и осуществляет крупносерийное производство современных интегральных микросхем широкой номенклатуры. Ориентируясь только на ИМС, выпускаемые компанией, многие приборостроительные предприятия, успешно завершив проектирование, изготавливают как отдельные электронные модули, так и законченные электронные устройства различного функционального назначения.

Следуя естественной логике развития бизнеса, компания «Миландр» в последние годы успешно развивает собственное приборостроительное

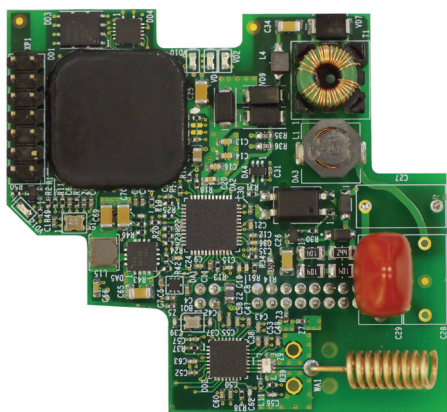
направление, предусматривающее применение микросхем собственного производства.

В 2012 году в Екатеринбурге компанией организовано производство счётчиков учёта электрической энергии под торговой маркой «Милур».

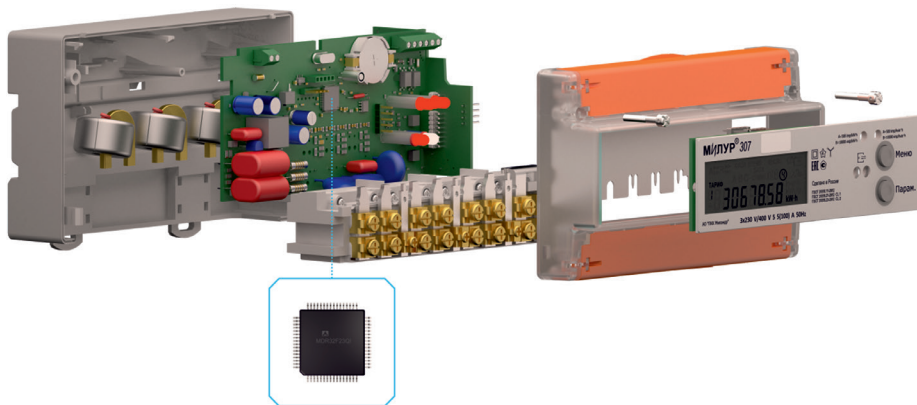
С 2014 года компания активно участвует в федеральных целевых программах по импортозамещению, реализуемых в Российской Федерации. Предлагаемые приборы учёта «Милур» полностью отвечают всем техническим требованиям для создания на их основе автоматизированной системы контроля и

учёта потребления электроэнергии (АСКУЭ), что позволяет успешно решать задачи автоматизации расчётов за отпущенные энергоресурсы и выявления мест потерь.

Приборы учёта «Милур» поддерживаются многими современными системами АСКУЭ, ведущих российских производителей, что позволяет интегрировать их в уже развёрнутые системы. При работе с партнёрами по созданию систем АСКУЭ мы учитываем их пожелания к приборам учёта и можем оперативно вносить коррективы и расширять функционал приборов учёта.



PLC-RF модуль передачи данных от счётчиков электроэнергии



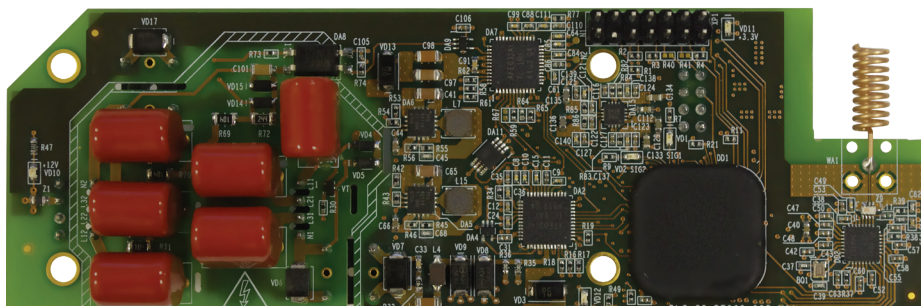
3D-сборка счётчиков электроэнергии «Милур 307»

Из предлагаемых нами сменных интерфейсных модулей связи для приборов учёта «Милур» можно выбрать модули, в зависимости от электромагнитной обстановки и качества силовых кабелей, осуществляющие передачу данных по выделенной линии (через интерфейс RS-485), силовой линии (интерфейс PLC) или радиоканалу (интерфейс RF).

Активно сотрудничая с проектными и строительными организациями, мы обеспечили надёжными приборами учёта уже многие жилые и промышленные объекты во многих регионах России. Приборы учёта «Милур» установлены в Свердловской, Челябинской, Московской, Ленинградской, Нижегородской, Ярославской и Пермской областях, на объектах Тюменской области, ХМАО и ЯНАО.

Несомненными преимуществами новых приборов учёта электроэнергии, поставляемых «Миландр», являются:

- высочайшее качество, в связи с использованием отказоустойчивых микросхем собственной разработки;
- эргономичный дизайн и компактность, позволяющие устанавливать приборы учёта в электрические щиты малых размеров;
- расширенный токовый диапазон, позволяющий обеспечить подключение более энергоёмких потребителей;



PLC-RF модуль передачи данных от УСПД

- удобное расположение интерфейсов связи и силовой части, позволяющее независимо обслуживать каждую из них;
- наличие в одном приборе сразу нескольких интерфейсов, позволяющих осуществлять локальное и дистанционное конфигурирование и сбор данных. Как правило, в линейке приборов учёта «Милур» используются два основных интерфейса, такие как инфракрасный порт и импульсный выход, а также один дополнительный, которым может быть интерфейс RS-485 или PLC или RF;
- наличие расширенного электронного журнала событий, позволяющего фиксировать и осуществлять хранение данных об отклонении параметров сети от заданных границ, вскрытии интерфейсной или силовой клеммной крышки, превышении заданной мощности;

- функции управления нагрузкой (в зависимости от модификации прибора учёта управление осуществляется с помощью внешнего или встроенного реле);
- межповерочный интервал приборов учёта составляет 16 лет;

- корпуса счётчиков выполнены из пластика, не поддерживающего горение, класса ПВ-0.

Стремясь соответствовать мировым тенденциям, компания активно развивает линейку продукции, основываясь на пожеланиях и рекомендациях своих потребителей.

По запросу компании ОАО «Россеть», являющейся крупнейшим владельцем инфраструктуры по передаче электроэнергии, компания приступила к созданию новой серии приборов учёта по передовым технологиям электрической отрасли.



Счётчик электроэнергии «Милур 107»



УСПД



Счётчик электроэнергии «Милур 307»

КОНТАКТЫ:

АО «ПКК Миландр», 124498, г. Москва, Зеленоград, Георгиевский проспект, дом 5.
Тел. +7 (495) 981-54-33, Факс +7 (495) 981-54-36,
e-mail: info@milandr.ru, сайт: www.milandr.ru, форум: forum.milandr.ru.