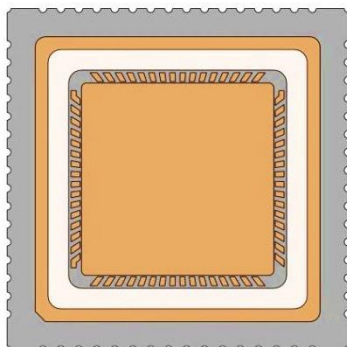




Корпус МК 5153.64-1

Конструктивное исполнение

Металлокерамический корпус подтипа 51 по ГОСТ Р 54844-2010 с выводами в виде металлизированных выводных площадок.



Состав корпуса

Состоит из основания и крышки. Покрытие крышки Хим. НЗ.

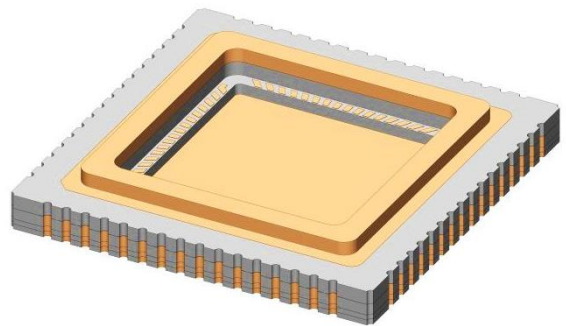
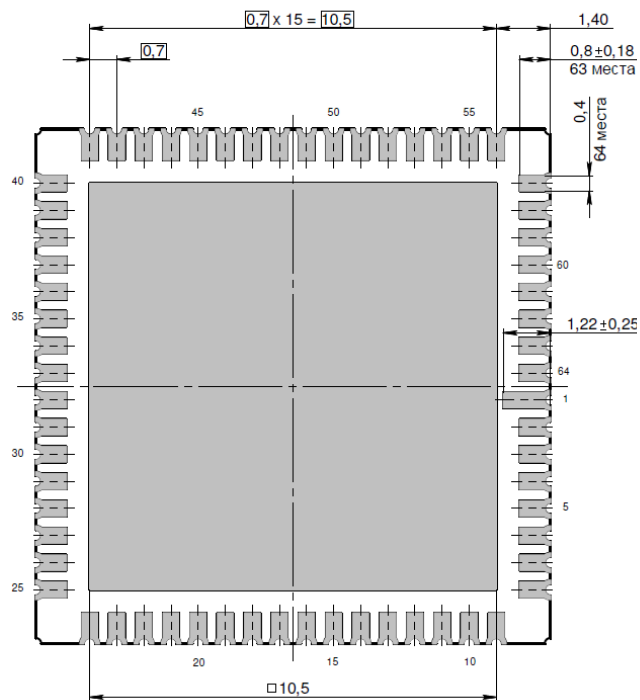
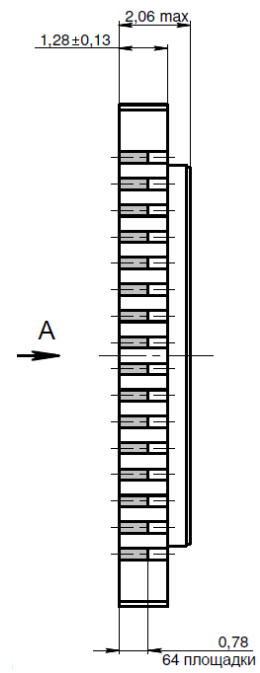
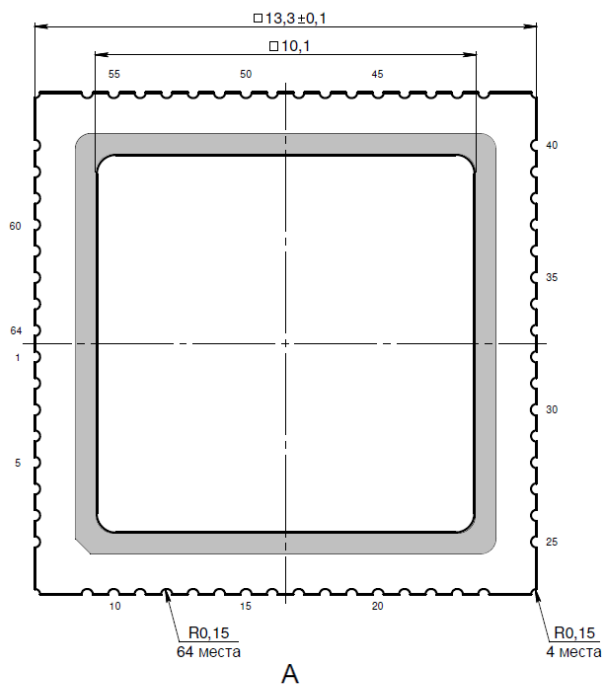
Все открытые металлизированные поверхности и металлические части основания корпуса имеют антикоррозионное золотое покрытие.

Технические характеристики

Количество выводных площадок, шт.	64
Шаг выводных площадок, мм	0,7
Габаритные размеры тела корпуса, мм	max 13,4 × 13,4 × 2,06
Размер монтажной площадки корпуса (МП), мм	7,5 × 7,5
Глубина монтажного колодца, мм	0,4 ± 0,05
Масса корпуса, г	≤ 1,00
Масса основания, г	≤ 0,90
Масса крышки, г	≤ 0,09
Температура эксплуатации, °С	Минус 60 – 155
Способ герметизации	Шовно-роликовая сварка
Конструктивные особенности	МП металлизирована
Расположение выводных площадок	Равномерно по 4 сторонам корпуса
Покрытие металлизированных поверхностей и металлических частей основания	H23л.1,5
Электрические соединения	Крышка (ободок) – вывод 32

Значения электрических параметров

Сопротивление изоляции, Ом	≥ 10 ⁹
Электрическая прочность изоляции, В	≥ 200
Внутреннее тепловое сопротивление (для максимального размера источника тепла), °С/Вт	≤ 1,4
Резонансная частота, кГц	≥ 12,8
Сопротивление токопроводящих элементов, Ом	≤ 0,25
Емкость проводников, пФ	≤ 2,2
Емкость связи корпуса, пФ	≤ 1,1
Максимальное значение тока через токопроводящие элементы, А	0,5



Габаритный чертеж

Лист регистрации изменений

№ п/п	Дата	Версия	Краткое содержание изменения	№ изменяемых листов
1	09.07.2014	1.0.0	Введена впервые	
2	14.11.2018	2.0.0	Уточнение электрических параметров	1